



Quelle: Zell am See-Kaprun Tourismus GmbH

06547/8705

5710 Kaprun

Kesselfallstraße 49

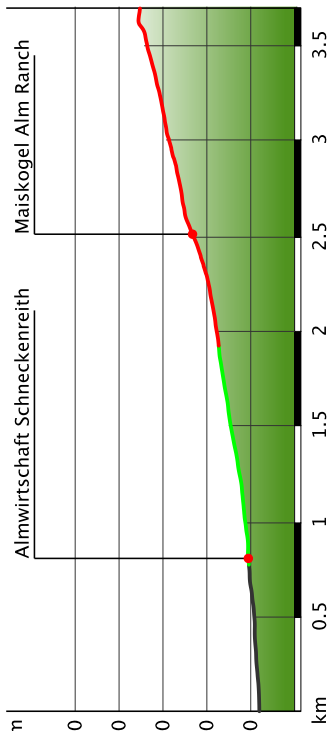
Almwirtschaft Schneckendreith

Bauernhof

### Wegpunkte

Wanderweg bzw. Steig vom Klammersee zum Alpengasthof  
Glocknerblick (1.670 m)

Start der Tour  
Jetzbachbrücke



### Höhenprofil

### Wegeart

- Asphalt 0,8km
- Weg 1,1km
- Pfad 1,8km

### 1 Jausenstation Unteralgen

Schauaufelbergstraße 66

5710 Kaprun

+43 6542 7277

info@unteralgen.at

http://www.unteralgen.at

Quelle: Zell am See-Kaprun Tourismus GmbH

### 2 Bauernhof

Stangerbauer

Schauaufelberg 59

5710 Kaprun

06547/8804

Quelle: Zell am See-Kaprun Tourismus GmbH

### 3 Berggasthof 4 Maiskogel Alm Ranch

5710 Kaprun

0676 52 75 740

info@maiskogelalm.at

http://www.maiskogelalm.at

Quelle: Zell am See-Kaprun Tourismus GmbH



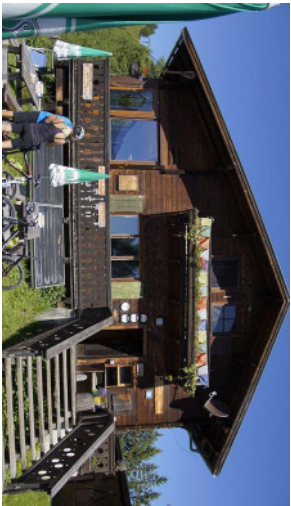
### Tipp des Autors" 5 Berggasthof Alpengasthof Glocknerblick

5710 Kaprun  
0664-820 6000

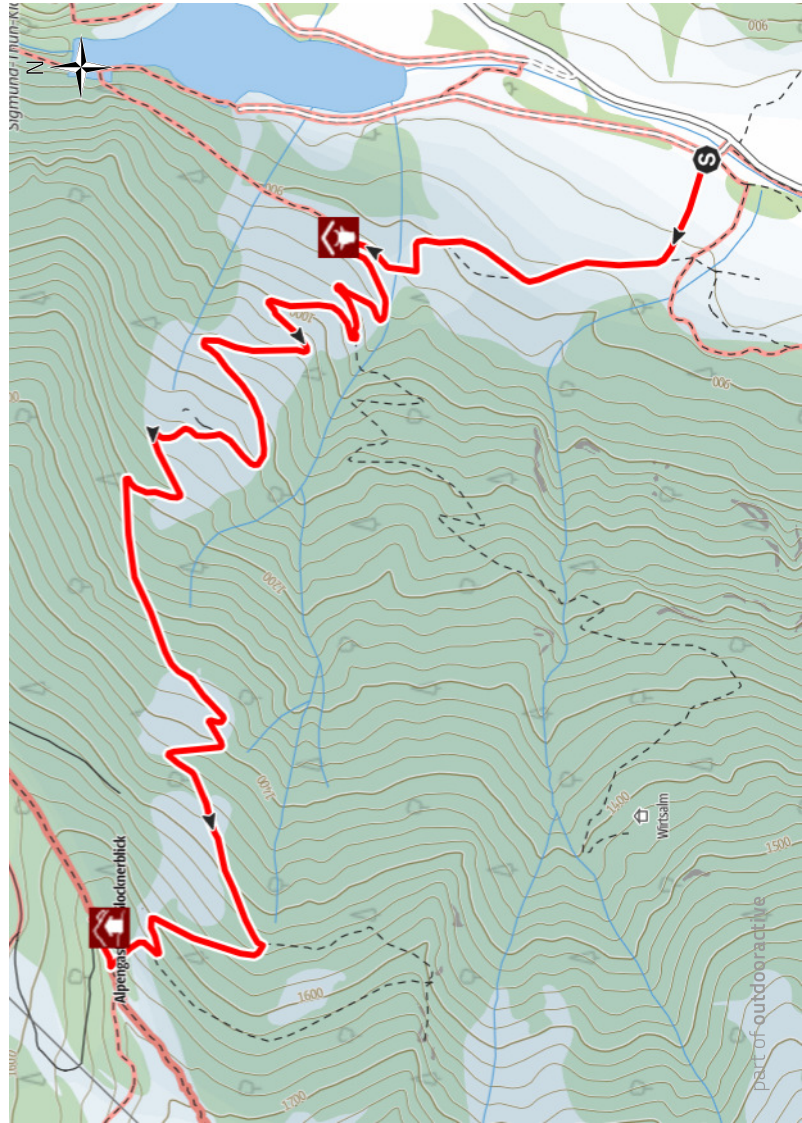
glocknerblick@sol.at

http://www.maiskogel.at

Quelle: Zell am See-Kaprun Tourismus GmbH



Glocknerblick  
Foto: Maiskogel Betriebs AG



Quelle  
Zell am See-Kaprun Tourismus GmbH

Titelbild: Familienpicknick Maiskogel  
Foto: Zell am See-Kaprun Tourismus GmbH

Kartengrundlagen: outdooractive Kartografie; Deutschland: @GeoBasis-DE / BKG 2018, @GeoBasis-DE / LDV 2018, Österreich: @1996-2018 here, All rights reserved., @BEV 2012, @Land Vorarlberg, Italien: @1994-2018 here, All rights reserved., @BEV 2012, @Autonome Provinz Bozen – Südtirol – Abteilung Natur, Landschaft und Raumentwicklung, @ Präzisionsdaten 4LAND, Schweiz: geodata@swisstopo kartengrundlagen: outdooractive Kartografie: OpenStreetMap, @OpenStreetMap (www.openstreetmap.org) Mitwirkende, CC-BY-SA (www.creativecommons.org)

### Wandertouren

## TOP Jetzbachastensteinig Nr. 29



Tourdaten			
Strecke	↔	3,7 km	Schwierigkeit mittel
Dauer	🕒	300 Std	●●●●●
Aufstieg	▲	830 m	Technik ●●●●●
Abstieg	▼	12 m	Höhenlage
			1672m
			854m

part of outdooractive